

RAPPORT DE REPERAGE DES MATERIAUX ET PRODUITS DE LA LISTE A A INTEGRER AU DOSSIER AMIANTE - PARTIES PRIVATIVES

Article R.1334-20 du Code de la Santé Publique

Arrêté du 12 décembre 2012 relatif aux critères d'évaluation de l'état de conservation des matériaux et produits de la liste A contenant de l'amiante et au contenu du rapport de repérage

PROGRAMME 77LAI0202

9 SQUARE FELIX EBOUE LGT 2

77330 OZOIR LA FERRIERE



A \ INFORMATIONS GENERALES

A.1 \ DESIGNATION DU BÂTIMENT

Nature du bâtiment :	LOGEMENTS COLLECTIFS	Adresse :	9 SQUARE FELIX EBOUE LGT 2 77330 OZOIR LA FERRIERE
Date du permis de construire ou date de construction		Bâtiment :	
Etage :		Porte :	
Ref Cadastrale :	NC	Propriété de :	OPH77 10 AVENUE CHARLES PEGUY 77000 MELUN

A.2 \ DESIGNATION DU DONNEUR D'ORDRE

Nom :	OPH77	Documents remis :	
Adresse :	10 AVENUE CHARLES PEGUY 77000 MELUN	Moyens mis à disposition :	

A.3 \ EXECUTION DE LA MISSION

RAPPORT N° :	OPH77 77LAI0202	Laboratoire d'Analyses :	ITGA
		Adresse laboratoire :	3 RUE ARMAND HERPIN LACROIX - CS 46537 35065 RENNES CEDEX
Le repérage a été réalisé le :	02/02/2018	Numéro d'accréditation :	1-5967
Accompagnateur :		Organisme d'assurance professionnelle :	ALLIANZ
Par :	Laurent CATE	Adresse assurance :	Direction Opérations Entreprises 5C Esplanade Charles de Gaulle 33081 BORDEAUX CEDEX
N° certificat :	CPDI3681	N° de contrat d'assurance :	55832566
Date d'obtention :	25/11/2015	Date de validité :	31/12/2018
Organisme certificateur :	I.Cert PARC EDONIA - BAT G - RUE DE LA TERRE VICTORIA - 35760 SAINT GREGOIRE		

B \ CACHET DU DIAGNOSTIQUEUR

FAIT LE 10/02/2018

Cabinet : EXPERT HABITAT & INDUSTRIE INGENIERIE

Nom du responsable : **DEMOULIN Frédéric**

Nom du diagnostiqueur : **Laurent CATE**



C\ SOMMAIRE

Table des matières

A \ INFORMATIONS GENERALES	2
A.1 \ DESIGNATION DU BÂTIMENT	2
A.2 \ DESIGNATION DU DONNEUR D'ORDRE	2
A.3 \ EXECUTION DE LA MISSION	2
B \ CACHET DU DIAGNOSTIQUEUR	2
C \ SOMMAIRE	3
D \ CONCLUSIONS	4
Obligations réglementaires pour les matériaux de la liste A contenant de l'amiante	7
E \ PROGRAMME DE REPERAGE	7
F \ CONDITIONS DE REALISATION DU REPERAGE	8
G \ RAPPORTS PRECEDENTS	8
H \ RESULTATS DETAILLES DU REPERAGE	9
ANNEXE 1 – PHOTOS DES ELEMENTS AMIANTES ET/OU NON AMIANTES	15
ANNEXE 2 – CROQUIS DE LOCALISATION DE PRELEVEMENTS	19
ANNEXE 3 – PROCES VERBAUX D'ANALYSES	22
ATTESTATION(S)	26
CERTIFICAT DE COMPETENCES	27

D\ CONCLUSIONS

Dans le cadre de la mission décrite en tête de rapport, il a été repéré des matériaux et produits contenant de l'amiante

Il est nécessaire d'avertir de la présence d'amiante toute personne pouvant intervenir sur ou à proximité des matériaux amiantés ou de ceux les recouvrant ou les protégeant.

PIECE	ETAGE	ELEMENT A PRELEVER	DESCRIPTIF LABORATOIRE	REPERAGE	Echantillon	METHODE	EVALUATION	RESULTAT
Cuisine		Enduit / Peinture plaque de plâtre	Enduit plâtreux blanc en vrac + peintures multiples non séparable + carton non séparable	Mur B	77LAI0202 P002	RESULTAT ANALYSE		Amiante détecté (Chrysotile)
Cuisine		Enduit / Peinture plaque de plâtre	Enduit plâtreux blanc en vrac + peintures multiples non séparable	Mur D	77LAI0202 P003	RESULTAT ANALYSE		Amiante détecté (Chrysotile)
Cuisine		Enduit / Peinture plaque de plâtre	Enduit plâtreux blanc en vrac + peintures multiples non séparable + carton non séparable	Mur A	77LAI0202 P002	ZSO		Amiante détecté (Chrysotile)
Cuisine		Enduit / Peinture plaque de plâtre	Enduit plâtreux blanc en vrac + peintures multiples non séparable + carton non séparable	Mur B	77LAI0202 P002	ZSO		Amiante détecté (Chrysotile)
Cuisine		Enduit / Peinture	Enduit plâtreux blanc	Mur F	77LAI0202 P002	ZSO		Amiante détecté

PIECE	ETAGE	ELEMENT A PRELEVER	DESCRIPTIF LABORATOIRE	REPERAGE	Echantillon	METHODE	EVALUATION	RESULTAT
		plaque de plâtre	en vrac + peintures multiples non séparable + carton non séparable					(Chrysotile)
WC		Enduit / Peinture plaque de plâtre	Enduit plâtreux blanc en vrac + peintures multiples non séparable + carton non séparable	Mur B	77LAI0202 P002	ZSO		Amiante détecté (Chrysotile)
WC		Enduit / Peinture plaque de plâtre	Enduit plâtreux blanc en vrac + peintures multiples non séparable + carton non séparable	Mur C	77LAI0202 P002	ZSO		Amiante détecté (Chrysotile)
WC		Enduit / Peinture plaque de plâtre	Enduit plâtreux blanc en vrac + peintures multiples non séparable + carton non séparable	Mur D	77LAI0202 P002	ZSO		Amiante détecté (Chrysotile)
Salle de bains		Enduit / Peinture plaque de plâtre	Enduit plâtreux blanc en vrac + peintures multiples non séparable + carton non séparable	Mur A	77LAI0202 P002	ZSO		Amiante détecté (Chrysotile)
Salle de bains		Enduit / Peinture plaque de plâtre	Enduit plâtreux blanc en vrac + peintures multiples non séparable + carton non séparable	Mur B	77LAI0202 P002	ZSO		Amiante détecté (Chrysotile)

PIECE	ETAGE	ELEMENT A PRELEVER	DESCRIPTIF LABORATOIRE	REPERAGE	Echantillon	METHODE	EVALUATION	RESULTAT
Salle de bains		Enduit / Peinture plaque de plâtre	Enduit plâtreux blanc en vrac + peintures multiples non séparable + carton non séparable	Mur F	77LAI0202 P002	ZSO		Amiante détecté (Chrysotile)
Cuisine		Enduit / Peinture plaque de plâtre	Enduit plâtreux blanc en vrac + peintures multiples non séparable	Mur C	77LAI0202 P003	ZSO		Amiante détecté (Chrysotile)
Cuisine		Enduit / Peinture plaque de plâtre	Enduit plâtreux blanc en vrac + peintures multiples non séparable	Mur D	77LAI0202 P003	ZSO		Amiante détecté (Chrysotile)

ZSO : Zone de Similitude d'Ouvrage

(Voir ci-dessous obligations réglementaires)

Liste des locaux non visités et justification

PIECE	ETAGE	STATUT DE VISITE
NEANT		

Liste des éléments non inspectés et justification

PIECE	ETAGE	ELEMENT A PRELEVER	REPERAGE	RESULTAT
NEANT				

Obligations réglementaires pour les matériaux de la liste A contenant de l'amiante

Obligations de constitution et communication des documents et informations relatives à la présence d'amiante

(Article R 1334-29-5 du Code de la Santé Publique)

« Les propriétaires des parties privatives d'immeubles collectifs d'habitation constituent, conservent et actualisent un dossier intitulé "dossier amiante – parties privatives" comprenant les informations et documents suivants :

1. Le rapport de repérage des matériaux et produits de la liste A contenant de l'amiante
2. Le cas échéant, la date, la nature, la localisation et les résultats des évaluations périodiques de l'état de conservation, des mesures d'empoussièrement, des travaux de retrait ou de confinement de matériaux et produits de la liste A contenant de l'amiante ou des mesures conservatoires mises en œuvre.

Le dossier amiante – parties privatives mentionné au I de l'article R. 1334-29-4 est tenu par le propriétaire à la disposition des occupants des parties privatives concernées. Ceux-ci sont informés de l'existence et des modalités de consultation de ce dossier. Il est communiqué par le propriétaire, sur leur demande et dans le cadre de leurs attributions respectives, aux agents ou services mentionnés au premier alinéa de l'article L 1312-1, à l'article L. 1421-1 et au troisième alinéa de l'article L. 1422-1, ainsi que des inspecteurs et contrôleurs du travail, aux agents du service de prévention des organismes de sécurité sociale, aux agents du ministère chargé de la construction mentionnés à l'article L. 151-1 du code de la construction et de l'habitation.

Le propriétaire communique le dossier amiante – parties privatives à toute personne physique ou morale appelée à organiser ou effectuer des travaux dans l'immeuble bâti et conserve une attestation écrite de cette communication. »

E \ PROGRAMME DE REPERAGE

La mission porte sur le repérage de l'amiante dans les matériaux et produits de la liste A de l'annexe 13-9 du code de la santé publique (**Art R.1334-20**)

COMPOSANT À SONDER OU À VÉRIFIER
Flocages
Calorifugeages
Faux plafonds

F \ CONDITIONS DE REALISATION DU REPERAGE

Le repérage a pour objectif une recherche et un constat de la présence de matériaux ou produits contenant de l'amiante selon la liste citée au chapitre E \ programme de repérage.

Conditions spécifiques du repérage :

Ce repérage est limité aux matériaux accessibles sans travaux destructifs c'est-à-dire n'entraînant pas de réparation, remise en état ou ajout de matériau ou ne faisant pas perdre sa fonction au matériau.

En conséquence, les revêtements et doublages (des plafonds, murs, sols ou conduits) qui pourraient recouvrir des matériaux susceptibles de contenir de l'amiante ne peuvent pas être déposés ou détruits.

Procédures de prélèvement :

Les prélèvements sur des matériaux ou produits susceptibles de contenir de l'amiante sont réalisés en vertu des dispositions du Code du Travail.

Le matériel de prélèvement est adapté à l'opération à réaliser afin de générer le minimum de poussières. Dans le cas où une émission de poussières est prévisible, le matériau ou produit est mouillé à l'eau à l'endroit du prélèvement (sauf risque électrique) et, si nécessaire, une protection est mise en place au sol ; de même, le point de prélèvement est stabilisé après l'opération (pulvérisation de vernis ou de laque, par exemple).

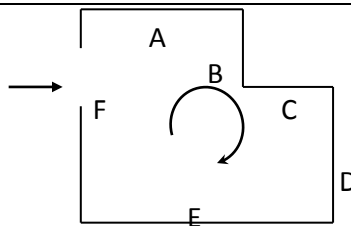
Pour chaque prélèvement, des outils propres et des gants à usage unique sont utilisés afin d'éliminer tout risque de contamination croisée. Dans tous les cas, les équipements de protection individuelle sont à usage unique.

L'accès à la zone à risque (sphère de 1 à 2 mètres autour du point de prélèvement) est interdit pendant l'opération. Si l'accompagnateur doit s'y tenir, il porte les mêmes équipements de protection individuelle que l'opérateur de repérage.

L'échantillon est immédiatement conditionné, après son prélèvement, dans un double emballage individuel étanche.

Les informations sur toutes les conditions existantes au moment du prélèvement susceptibles d'influencer l'interprétation des résultats des analyses (environnement du matériau, contamination éventuelle, etc.) seront, le cas échéant, mentionnées dans la fiche d'identification et de cotation en annexe.

Sens du repérage pour évaluer un local :



G \ RAPPORTS PRECEDENTS

NEANT

H \ RESULTATS DETAILLES DU REPERAGE

LISTE DES LOCAUX / PARTIES D'IMMEUBLE VISITEES/NON VISITEES ET JUSTIFICATION

PIECE	ETAGE	STATUT DE VISITE	VISITE
Cellier			OUI
Entrée			OUI
Cuisine			OUI
Chambre 2			OUI
Séjour			OUI
Chambre 1			OUI
WC			OUI
Salle de bains			OUI

DESCRIPTION DES REVETEMENTS EN PLACE AU JOUR DE LA VISITE

PIECE	MUR1	MUR2	MUR3	MUR 4	PLANCHE R BAS	PLANCHE R HAUT	PORTE S	FENETRE 1	FENETRE 2
Cellier									
Entrée	Plaque de plâtre	Béton			Carrelage	Enduit			
Cuisine	Plaque de plâtre	Périphériques / Plaques de plâtre	Carreaux de plâtre		Carrelage	Enduit			
Chambre 2									
Séjour									
Chambre 1									
WC	Carreaux de plâtre	Plaque de plâtre			Carrelage	Enduit			
Salle de bains	Plaque de plâtre	Carreaux de plâtre	Périphériques / Plaques de plâtre	Béton	Carrelage	Enduit			

LA LISTE DES MATERIAUX OU PRODUITS CONTENANT DE L'AMIANTE, APRES ANALYSE

PIECE	ETAGE	ELEMENT A PRELEVER	DESCRIPTIF LABORATOIRE	Echantillon	REPERAGE	ETAT	RESULTAT
Cuisine		Enduit / Peinture plaque de plâtre	Enduit plâtreux blanc en vrac + peintures multiples non séparable + carton non séparable	77LAI0202P002	Mur B	BON ETAT	Amiante détecté (Chrysotile)
Cuisine		Enduit / Peinture plaque de plâtre	Enduit plâtreux blanc en vrac + peintures multiples non séparable	77LAI0202P003	Mur D	BON ETAT	Amiante détecté (Chrysotile)

ZSO : Zone de Similitude d'Ouvrage

LA LISTE DES MATERIAUX OU PRODUITS CONTENANT DE L'AMIANTE, SUR ZONE DE SIMILITUDE D'OUVRAGE

PIECE	ETAGE	ELEMENT A PRELEVER	DESCRIPTIF LABORATOIRE	Echantillon	REPERAGE	ETAT	RESULTAT	METHODE
Cuisine		Enduit / Peinture plaque de plâtre	Enduit plâtreux blanc en vrac + peintures multiples non séparable + carton non séparable	77LAI0202P 002	Mur A	BON ETAT	Amiante détecté (Chrysotile)	ZSO
Cuisine		Enduit / Peinture plaque de plâtre	Enduit plâtreux blanc en vrac + peintures multiples non séparable + carton non séparable	77LAI0202P 002	Mur B	BON ETAT	Amiante détecté (Chrysotile)	ZSO
Cuisine		Enduit / Peinture plaque de plâtre	Enduit plâtreux blanc en vrac + peintures multiples non séparable + carton non séparable	77LAI0202P 002	Mur F	BON ETAT	Amiante détecté (Chrysotile)	ZSO
WC		Enduit / Peinture plaque de plâtre	Enduit plâtreux blanc en vrac + peintures multiples non séparable + carton non séparable	77LAI0202P 002	Mur B	BON ETAT	Amiante détecté (Chrysotile)	ZSO
WC		Enduit / Peinture plaque de plâtre	Enduit plâtreux blanc en vrac + peintures multiples non séparable + carton non séparable	77LAI0202P 002	Mur C	BON ETAT	Amiante détecté (Chrysotile)	ZSO
WC		Enduit / Peinture plaque de plâtre	Enduit plâtreux blanc en vrac + peintures multiples non séparable + carton non séparable	77LAI0202P 002	Mur D	BON ETAT	Amiante détecté (Chrysotile)	ZSO
Salle de bains		Enduit / Peinture plaque de plâtre	Enduit plâtreux blanc en vrac + peintures multiples non séparable + carton non séparable	77LAI0202P 002	Mur A	BON ETAT	Amiante détecté (Chrysotile)	ZSO

PIECE	ETAGE	ELEMENT A PRELEVER	DESCRIPTIF LABORATOIRE	Echantillon	REPERAGE	ETAT	RESULTAT	METHODE
Salle de bains		Enduit / Peinture plaque de plâtre	Enduit plâtreux blanc en vrac + peintures multiples non séparable + carton non séparable	77LAI0202P 002	Mur B	BON ETAT	Amiante détecté (Chrysotile)	ZSO
Salle de bains		Enduit / Peinture plaque de plâtre	Enduit plâtreux blanc en vrac + peintures multiples non séparable + carton non séparable	77LAI0202P 002	Mur F	BON ETAT	Amiante détecté (Chrysotile)	ZSO
Cuisine		Enduit / Peinture plaque de plâtre	Enduit plâtreux blanc en vrac + peintures multiples non séparable	77LAI0202P 003	Mur C	BON ETAT	Amiante détecté (Chrysotile)	ZSO
Cuisine		Enduit / Peinture plaque de plâtre	Enduit plâtreux blanc en vrac + peintures multiples non séparable	77LAI0202P 003	Mur D	BON ETAT	Amiante détecté (Chrysotile)	ZSO

ZSO : Zone de Similitude d'Ouvrage

LA LISTE DES MATERIAUX SUSCEPTIBLES DE CONTENIR DE L'AMIANTE, MAIS N'EN CONTENANT PAS.

PIECE	ETAGE	ELEMENT A PRELEVER	DESCRIPTIF LABORATOIRE	Echantillon	REPERAGE	ETAT	RESULTAT	METHODE
Cuisine		Enduit	Enduit plâtreux blanc en vrac + peinture non séparable	77LAI0202P 001	Mur E	BON ETAT	Amiante non détecté	RESULTAT ANALYSE
Salle de bains		Enduit / Peinture béton	Enduit plâtreux blanc en vrac + peintures multiples non séparable	77LAI0202P 004	Mur E	BON ETAT	Amiante non détecté	RESULTAT ANALYSE
Salle de bains		Enduit / Peinture béton	Enduit plâtreux blanc en vrac + peinture non séparable	77LAI0202P 005	Plafond	BON ETAT	Amiante non détecté	RESULTAT ANALYSE
Entrée		Enduit / Peinture plaque de plâtre	Enduit plâtreux blanc en vrac + peinture non séparable + carton non séparable	77LAI0202P 006	Mur A	BON ETAT	Amiante non détecté	RESULTAT ANALYSE
Entrée		Enduit / Peinture	Enduit plâtreux blanc en vrac +	77LAI0202P 007	Mur E	BON ETAT	Amiante non	RESULTAT ANALYSE

PIECE	ETAGE	ELEMENT A PRELEVER	DESCRIPTIF LABORATOIRE	Echantillon	REPERAGE	ETAT	RESULTAT	METHODE
		plaque de plâtre	peintures multiples non séparable				déecté	
Entrée		Enduit béton	Enduit plâtreux blanc en vrac + peintures multiples non séparable	77LAI0202P 008	Plafond	BON ETAT	Amiante non déecté	RESULTAT ANALYSE
Cuisine		Enduit / Peinture béton	Enduit plâtreux blanc en vrac + peinture non séparable	77LAI0202P 005	Plafond	BON ETAT	Amiante non déecté	ZSO
WC		Enduit / Peinture béton	Enduit plâtreux blanc en vrac + peinture non séparable	77LAI0202P 005	Plafond	BON ETAT	Amiante non déecté	ZSO
Salle de bains		Enduit / Peinture béton	Enduit plâtreux blanc en vrac + peinture non séparable	77LAI0202P 005	Plafond	BON ETAT	Amiante non déecté	ZSO
Entrée		Enduit béton	Enduit plâtreux blanc en vrac + peintures multiples non séparable	77LAI0202P 008	Plafond	BON ETAT	Amiante non déecté	ZSO
Cuisine		Enduit	Enduit plâtreux blanc en vrac + peinture non séparable	77LAI0202P 001	Mur E	BON ETAT	Amiante non déecté	ZSO
WC		Enduit	Enduit plâtreux blanc en vrac + peinture non séparable	77LAI0202P 001	Mur A	BON ETAT	Amiante non déecté	ZSO
Salle de bains		Enduit	Enduit plâtreux blanc en vrac + peinture non séparable	77LAI0202P 001	Mur C	BON ETAT	Amiante non déecté	ZSO
Salle de bains		Enduit / Peinture béton	Enduit plâtreux blanc en vrac + peintures multiples non séparable	77LAI0202P 004	Mur E	BON ETAT	Amiante non déecté	ZSO
Entrée		Enduit / Peinture plaque de plâtre	Enduit plâtreux blanc en vrac + peinture non séparable + carton non séparable	77LAI0202P 006	Mur A	BON ETAT	Amiante non déecté	ZSO
Entrée		Enduit / Peinture plaque de	Enduit plâtreux blanc en vrac + peinture non	77LAI0202P 006	Mur B	BON ETAT	Amiante non déecté	ZSO

PIECE	ETAGE	ELEMENT A PRELEVER	DESCRIPTIF LABORATOIRE	Echantillon	REPERAGE	ETAT	RESULTAT	METHODE
		plâtre	séparable + carton non séparable					
Entrée		Enduit / Peinture plaque de plâtre	Enduit plâtreux blanc en vrac + peinture non séparable + carton non séparable	77LAI0202P 006	Mur C	BON ETAT	Amiante non détecté	ZSO
Entrée		Enduit / Peinture plaque de plâtre	Enduit plâtreux blanc en vrac + peintures multiples non séparable	77LAI0202P 007	Mur D	BON ETAT	Amiante non détecté	ZSO
Entrée		Enduit / Peinture plaque de plâtre	Enduit plâtreux blanc en vrac + peintures multiples non séparable	77LAI0202P 007	Mur E	BON ETAT	Amiante non détecté	ZSO
Entrée		Enduit / Peinture plaque de plâtre	Enduit plâtreux blanc en vrac + peintures multiples non séparable	77LAI0202P 007	Mur F	BON ETAT	Amiante non détecté	ZSO

ZSO : Zone de Similitude d'Ouvrage

LEGENDE		
Obligation matériaux de type Flocage, calorifugeage ou faux-plafond (résultat de la grille d'évaluation)	1	Faire réaliser une évaluation périodique de l'état de conservation
	2	Faire réaliser une surveillance du niveau d'empoussièrement
	3	Faire réaliser des travaux de retrait ou de confinement

ANNEXE 1 – PHOTOS DES ELEMENTS AMIANTES ET/OU NON AMIANTES

PRELEVEMENT : 77LAI0202P001			
NOM DU CLIENT	NUMERO DU DOSSIER	PIECE OU LOCAL	
OPH77	77LAI0202 02/02/2018	Cuisine	
ELEMENT	DESCRIPTIF DU LABORATOIRE	DATE DE PRELEVEMENT	NOM DE L'OPERATEUR
Enduit	Enduit plâtreux blanc en vrac + peinture non séparable	02/02/2018	CATE Laurent
LOCALISATION		RESULTAT	
Mur E		Amiante non détecté	

EMPLACEMENT



PRELEVEMENT : 77LAI0202P002			
NOM DU CLIENT	NUMERO DU DOSSIER	PIECE OU LOCAL	
OPH77	77LAI0202 02/02/2018	Cuisine	
ELEMENT	DESCRIPTIF DU LABORATOIRE	DATE DE PRELEVEMENT	NOM DE L'OPERATEUR
Enduit / Peinture plaque de plâtre	Enduit plâtreux blanc en vrac + peintures multiples non séparable + carton non séparable	02/02/2018	CATE Laurent
LOCALISATION		RESULTAT	
Mur B		Amiante détecté (Chrysotile)	

EMPLACEMENT

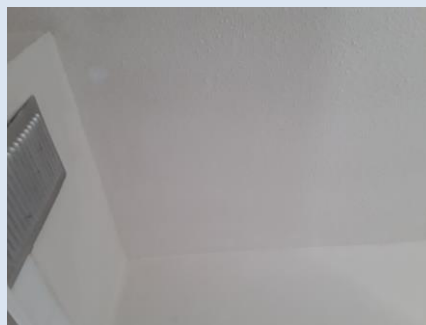


PRELEVEMENT : 77LAI0202P003			
NOM DU CLIENT	NUMERO DU DOSSIER	PIECE OU LOCAL	
OPH77	77LAI0202 02/02/2018	Cuisine	
ELEMENT	DESCRIPTIF DU LABORATOIRE	DATE DE PRELEVEMENT	NOM DE L'OPERATEUR
Enduit / Peinture plaque de plâtre	Enduit plâtreux blanc en vrac + peintures multiples non séparable	02/02/2018	CATE Laurent
LOCALISATION		RESULTAT	
Mur D		Amiante détecté (Chrysotile)	
EMPLACEMENT			
			

PRELEVEMENT : 77LAI0202P004			
NOM DU CLIENT	NUMERO DU DOSSIER	PIECE OU LOCAL	
OPH77	77LAI0202 02/02/2018	Salle de bains	
ELEMENT	DESCRIPTIF DU LABORATOIRE	DATE DE PRELEVEMENT	NOM DE L'OPERATEUR
Enduit / Peinture béton	Enduit plâtreux blanc en vrac + peintures multiples non séparable	02/02/2018	CATE Laurent
LOCALISATION		RESULTAT	
Mur E		Amiante non détecté	
EMPLACEMENT			
			

PRELEVEMENT : 77LAI0202P005			
NOM DU CLIENT	NUMERO DU DOSSIER	PIECE OU LOCAL	
OPH77	77LAI0202 02/02/2018	Salle de bains	
ELEMENT	DESCRIPTIF DU LABORATOIRE	DATE DE PRELEVEMENT	NOM DE L'OPERATEUR
Enduit / Peinture béton	Enduit plâtreux blanc en vrac + peinture non séparable	02/02/2018	CATE Laurent
LOCALISATION		RESULTAT	
Plafond		Amiante non détecté	

EMPLACEMENT



PRELEVEMENT : 77LAI0202P006			
NOM DU CLIENT	NUMERO DU DOSSIER	PIECE OU LOCAL	
OPH77	77LAI0202 02/02/2018	Entrée	
ELEMENT	DESCRIPTIF DU LABORATOIRE	DATE DE PRELEVEMENT	NOM DE L'OPERATEUR
Enduit / Peinture plaque de plâtre	Enduit plâtreux blanc en vrac + peinture non séparable + carton non séparable	02/02/2018	CATE Laurent
LOCALISATION		RESULTAT	
Mur A		Amiante non détecté	

EMPLACEMENT



PRELEVEMENT : 77LAI0202P007			
NOM DU CLIENT	NUMERO DU DOSSIER	PIECE OU LOCAL	
OPH77	77LAI0202 02/02/2018	Entrée	
ELEMENT	DESCRIPTIF DU LABORATOIRE	DATE DE PRELEVEMENT	NOM DE L'OPERATEUR
Enduit / Peinture plaque de plâtre	Enduit plâtreux blanc en vrac + peintures multiples non séparable	02/02/2018	CATE Laurent
LOCALISATION		RESULTAT	
Mur E		Amiante non détecté	

EMPLACEMENT



PRELEVEMENT : 77LAI0202P008			
NOM DU CLIENT	NUMERO DU DOSSIER	PIECE OU LOCAL	
OPH77	77LAI0202 02/02/2018	Entrée	
ELEMENT	DESCRIPTIF DU LABORATOIRE	DATE DE PRELEVEMENT	NOM DE L'OPERATEUR
Enduit béton	Enduit plâtreux blanc en vrac + peintures multiples non séparable	02/02/2018	CATE Laurent
LOCALISATION		RESULTAT	
Plafond		Amiante non détecté	

EMPLACEMENT



ANNEXE 2 – CROQUIS DE LOCALISATION DE PRELEVEMENTS



	Murs périphériques / Plaques de plâtre
	Murs Bois
	Murs Brique
	Murs Béton brut
	Cloisons Plaques de plâtre
	Murs carreaux de plâtre
	Murs Béton / Enduit
	Murs porteurs et/ou mur de refend / Plaques de plâtre
	Murs périphériques / Doublage (plaque de plâtre + isolant)
	Torchis
	Murs Amiantés
	Murs Brique / Enduit
	Murs Brique plâtrière

	Prélèvements de sol amiantés
	Prélèvements de sol non amiantés
	Prélèvements de plafonds amiantés
	Prélèvements de plafonds non amiantés
	Prélèvements de murs amiantés
	Prélèvements de murs non amiantés
	Autres types de prélèvements amiantés
	Autres types de prélèvements non amiantés
	Sol amianté
	Plafond amianté
	Sol et Plafond amiantés

ANNEXE 3 – PROCES VERBAUX D'ANALYSES



RAPPORT D'ESSAI N° IT071802-8190 EN DATE DU 09/02/2018
RECHERCHE ET IDENTIFICATION D'AMIANTE SUR UN PRELEVEMENT DE MATERIAU

Ce rapport d'essai ne concerne que les échantillons soumis à l'analyse.

Client :
 AGENCE EHI IDF- (COMPTE MATERIAUX)- EXPERT
 HABITAT & INDUSTRIE INGENIERIE
 M. x RESULTAT MATERIAUX SERVICE PRODUCTION
 2 rue Traversière
 78580 LES ALLUETS LE ROI

Prélèvement :
 Commande ITGA : IT0718-12915
 Echantillon ITGA : IT071802-8190
 Reçu au laboratoire le : 05/02/2018

Réf. Client :

Commande	77LAI0202-01
Dossier client	77LAI0202-01 - 9 SQUARE FELIX EBOUE LGT 2 77330 OZOIR LA FERRIERE
Echantillon	77LAI0202P001 / LOGEMENTS COLLECTIFS - - - / Cuisine Mur E Enduit
Description ITGA	Enduit plâtreux blanc en vrac / Peinture

Préparation :

Effectuée de façon à être représentative de l'échantillon
 - pour une analyse au Microscope Electronique à Transmission Analytique (META) : broyage mécanique, récupération de poussières sur grille de microscope électronique (méthode interne IT 085 ou IT 286)

Technique Analytique :

- Microscope Electronique à Transmission Analytique (parties pertinentes de la norme NF X 43-050)

Résultat :

Fraction Analysée	Technique analytique et date d'analyse	Résultat	Type d'amiante	Nb de préparations
▶ Enduit plâtreux blanc en vrac + peinture non séparable	META le 08/02/2018	Amiante non détecté	---	1

Validé par : Delphine JOSSET - Analyste

La reproduction de ce rapport d'essai n'est autorisée que sous sa forme intégrale ; ce rapport ne doit pas être reproduit partiellement sans l'approbation du laboratoire.
 Sauf demande particulière et écrite du client, les échantillons sont conservés pendant 6 mois et les rapports pendant 2 ans.



RAPPORT D'ESSAI N° IT071802-8191 EN DATE DU 09/02/2018
RECHERCHE ET IDENTIFICATION D'AMIANTE SUR UN PRELEVEMENT DE MATERIAU

Ce rapport d'essai ne concerne que les échantillons soumis à l'analyse.

Client :
 AGENCE EHI IDF- (COMPTE MATERIAUX)- EXPERT
 HABITAT & INDUSTRIE INGENIERIE
 M. x RESULTAT MATERIAUX SERVICE PRODUCTION
 2 rue Traversière
 78580 LES ALLUETS LE ROI

Prélèvement :
 Commande ITGA : IT0718-12915
 Echantillon ITGA : IT071802-8191
 Reçu au laboratoire le : 05/02/2018

Réf. Client :

Commande	77LAI0202-01
Dossier client	77LAI0202-01 - 9 SQUARE FELIX EBOUE LGT 2 77330 OZOIR LA FERRIERE
Echantillon	77LAI0202P002 / LOGEMENTS COLLECTIFS - - - / Cuisine Mur B Enduit Peinture plaque de plâtre
Description ITGA	Enduit plâtreux blanc en vrac / Peintures multiples / Carton

Préparation :

Effectuée de façon à être représentative de l'échantillon
 - pour une analyse au Microscope Electronique à Transmission Analytique (META) : broyage mécanique, récupération de poussières sur grille de microscope électronique (méthode interne IT 085 ou IT 286)

Technique Analytique :

- Microscope Electronique à Transmission Analytique (parties pertinentes de la norme NF X 43-050)

Résultat :

Fraction Analysée	Technique analytique et date d'analyse	Résultat	Type d'amiante	Nb de préparations
▶ Enduit plâtreux blanc en vrac + peintures multiples non séparable + carton non séparable	META le 08/02/2018	Présence de fibres d'amiante	Chrysotile	1

Validé par : Delphine JOSSET - Analyste

La reproduction de ce rapport d'essai n'est autorisée que sous sa forme intégrale ; ce rapport ne doit pas être reproduit partiellement sans l'approbation du laboratoire.
 Sauf demande particulière et écrite du client, les échantillons sont conservés pendant 6 mois et les rapports pendant 2 ans.



Parc Edonia - Bât. R - Rue de la Terre Adélie - CS n° 66862
35768 SAINT-GREGOIRE CEDEX
Tél : 02.99.35.41.41
Fax : 02.99.35.41.42
www.itga.fr



Accréditation n° 1-5967
Liste des sites et portées
disponibles sur www.cofrac.fr

L'accréditation du COFRAC atteste de la compétence des laboratoires pour les seuls essais couverts par l'accréditation qui sont identifiés par le symbole :

RAPPORT D'ESSAI N° IT071802-8192 EN DATE DU 09/02/2018
RECHERCHE ET IDENTIFICATION D'AMIANTE SUR UN PRELEVEMENT DE MATERIAU

Ce rapport d'essai ne concerne que les échantillons soumis à l'analyse.

Client :

AGENCE EHI IDF- (COMPTE MATERIAUX)- EXPERT
HABITAT & INDUSTRIE INGENIERIE
M. x RESULTAT MATERIAUX SERVICE PRODUCTION
2 rue Traversière
78580 LES ALLUETS LE ROI

Prélèvement :

Commande ITGA : IT0718-12915
Echantillon ITGA : IT071802-8192
Reçu au laboratoire le : 05/02/2018

Réf. Client :

Commande	77LAI0202-01
Dossier client	77LAI0202-01 - 9 SQUARE FELIX EBOUE LGT 2 77330 OZOIR LA FERRIERE
Echantillon	77LAI0202P003 / LOGEMENTS COLLECTIFS - - - / Cuisine Mur D Enduit Peinture plaque de plâtre
Description ITGA	Enduit plâtreux blanc en vrac / Peintures multiples

Préparation :

Effectuée de façon à être représentative de l'échantillon
- pour une analyse au Microscope Electronique à Transmission Analytique (META) : broyage mécanique, récupération de poussières sur grille de microscope électronique (méthode interne IT 085 ou IT 286)

Technique Analytique :

- Microscope Electronique à Transmission Analytique (parties pertinentes de la norme NF X 43-050)

Résultat :

Fraction Analysée	Technique analytique et date d'analyse	Résultat	Type d'amiante	Nb de préparations
▶ Enduit plâtreux blanc en vrac + peintures multiples non séparable	META le 08/02/2018	Présence de fibres d'amiante	Chrysotile	1

Validé par : Delphine JOSSET - Analyste

La reproduction de ce rapport d'essai n'est autorisée que sous la forme intégrale ; ce rapport ne doit pas être reproduit partiellement sans l'approbation du laboratoire. Sauf demande particulière et écrite du client, les échantillons sont conservés pendant 6 mois et les rapports pendant 2 ans.

DTA 164 rev 12

Page 1 / 1



Parc Edonia - Bât. R - Rue de la Terre Adélie - CS n° 66862
35768 SAINT-GREGOIRE CEDEX
Tél : 02.99.35.41.41
Fax : 02.99.35.41.42
www.itga.fr



Accréditation n° 1-5967
Liste des sites et portées
disponibles sur www.cofrac.fr

L'accréditation du COFRAC atteste de la compétence des laboratoires pour les seuls essais couverts par l'accréditation qui sont identifiés par le symbole :

RAPPORT D'ESSAI N° IT071802-8193 EN DATE DU 09/02/2018
RECHERCHE ET IDENTIFICATION D'AMIANTE SUR UN PRELEVEMENT DE MATERIAU

Ce rapport d'essai ne concerne que les échantillons soumis à l'analyse.

Client :

AGENCE EHI IDF- (COMPTE MATERIAUX)- EXPERT
HABITAT & INDUSTRIE INGENIERIE
M. x RESULTAT MATERIAUX SERVICE PRODUCTION
2 rue Traversière
78580 LES ALLUETS LE ROI

Prélèvement :

Commande ITGA : IT0718-12915
Echantillon ITGA : IT071802-8193
Reçu au laboratoire le : 05/02/2018

Réf. Client :

Commande	77LAI0202-01
Dossier client	77LAI0202-01 - 9 SQUARE FELIX EBOUE LGT 2 77330 OZOIR LA FERRIERE
Echantillon	77LAI0202P004 / LOGEMENTS COLLECTIFS - - - / Salle de bains Mur E Enduit Peinture béton
Description ITGA	Enduit plâtreux blanc en vrac / Peintures multiples

Préparation :

Effectuée de façon à être représentative de l'échantillon
- pour une analyse au Microscope Electronique à Transmission Analytique (META) : broyage mécanique, récupération de poussières sur grille de microscope électronique (méthode interne IT 085 ou IT 286)

Technique Analytique :

- Microscope Electronique à Transmission Analytique (parties pertinentes de la norme NF X 43-050)

Résultat :

Fraction Analysée	Technique analytique et date d'analyse	Résultat	Type d'amiante	Nb de préparations
▶ Enduit plâtreux blanc en vrac + peintures multiples non séparable	META le 08/02/2018	Amiante non détecté	---	1

Validé par : Delphine JOSSET - Analyste

La reproduction de ce rapport d'essai n'est autorisée que sous la forme intégrale ; ce rapport ne doit pas être reproduit partiellement sans l'approbation du laboratoire. Sauf demande particulière et écrite du client, les échantillons sont conservés pendant 6 mois et les rapports pendant 2 ans.

DTA 164 rev 12

Page 1 / 1



Parc Edonia - Bât. R - Rue de la Terre Adélie - CS n° 66862
35768 SAINT-GREGOIRE CEDEX
Tél : 02.99.35.41.41
Fax : 02.99.35.41.42
www.itga.fr

Accréditation n° 1-5967
Liste des sites et portées
disponibles sur www.cofrac.fr



L'accréditation du COFRAC atteste de la compétence des laboratoires pour les seuls essais couverts par l'accréditation qui sont identifiés par le symbole.

RAPPORT D'ESSAI N° IT071802-8194 EN DATE DU 09/02/2018
RECHERCHE ET IDENTIFICATION D'AMIANTE SUR UN PRELEVEMENT DE MATERIAU

Ce rapport d'essai ne concerne que les échantillons soumis à l'analyse.

Client :

AGENCE EHI IDF- (COMPTE MATERIAUX)- EXPERT
HABITAT & INDUSTRIE INGENIERIE
M. x RESULTAT MATERIAUX SERVICE PRODUCTION
2 rue Traversière
78580 LES ALLUETS LE ROI

Prélèvement :

Commande ITGA : IT0718-12915
Echantillon ITGA : IT071802-8194
Reçu au laboratoire le : 05/02/2018

Réf. Client :

Commande	77LAI0202-01
Dossier client	77LAI0202-01 - 9 SQUARE FELIX EBOUE LGT 2 77330 OZOIR LA FERRIERE
Echantillon	77LAI0202P005 / LOGEMENTS COLLECTIFS - - - / Salle de bains Plafond Enduit Peinture béton
Description ITGA	Enduit plâtreux blanc en vrac / Peinture

Préparation :

Effectuée de façon à être représentative de l'échantillon
- pour une analyse au Microscope Electronique à Transmission Analytique (META) : broyage mécanique, récupération de poussières sur grille de microscope électronique (méthode interne IT 085 ou IT 286)

Technique Analytique :

- Microscope Electronique à Transmission Analytique (parties pertinentes de la norme NF X 43-050)

Résultat :

Fraction Analyisée	Technique analytique et date d'analyse	Résultat	Type d'amiante	Nb de préparations
▶ Enduit plâtreux blanc en vrac + peinture non séparable	META le 08/02/2018	Amiante non détecté	---	1

Validé par : Delphine JOSSET - Analyste

La reproduction de ce rapport d'essai n'est autorisée que sous la forme intégrale ; ce rapport ne doit pas être reproduit partiellement sans l'approbation du laboratoire. Sauf demande particulière et écrite du client, les échantillons sont conservés pendant 6 mois et les rapports pendant 2 ans.

DTA 164 rev 12

Page 1 / 1



Parc Edonia - Bât. R - Rue de la Terre Adélie - CS n° 66862
35768 SAINT-GREGOIRE CEDEX
Tél : 02.99.35.41.41
Fax : 02.99.35.41.42
www.itga.fr

Accréditation n° 1-5967
Liste des sites et portées
disponibles sur www.cofrac.fr



L'accréditation du COFRAC atteste de la compétence des laboratoires pour les seuls essais couverts par l'accréditation qui sont identifiés par le symbole.

RAPPORT D'ESSAI N° IT071802-8195 EN DATE DU 09/02/2018
RECHERCHE ET IDENTIFICATION D'AMIANTE SUR UN PRELEVEMENT DE MATERIAU

Ce rapport d'essai ne concerne que les échantillons soumis à l'analyse.

Client :

AGENCE EHI IDF- (COMPTE MATERIAUX)- EXPERT
HABITAT & INDUSTRIE INGENIERIE
M. x RESULTAT MATERIAUX SERVICE PRODUCTION
2 rue Traversière
78580 LES ALLUETS LE ROI

Prélèvement :

Commande ITGA : IT0718-12915
Echantillon ITGA : IT071802-8195
Reçu au laboratoire le : 05/02/2018

Réf. Client :

Commande	77LAI0202-01
Dossier client	77LAI0202-01 - 9 SQUARE FELIX EBOUE LGT 2 77330 OZOIR LA FERRIERE
Echantillon	77LAI0202P006 / LOGEMENTS COLLECTIFS - - - / Entrée Mur A Enduit Peinture plaque de plâtre
Description ITGA	Enduit plâtreux blanc en vrac / Peinture / Carton

Préparation :

Effectuée de façon à être représentative de l'échantillon
- pour une analyse au Microscope Electronique à Transmission Analytique (META) : broyage mécanique, récupération de poussières sur grille de microscope électronique (méthode interne IT 085 ou IT 286)

Technique Analytique :

- Microscope Electronique à Transmission Analytique (parties pertinentes de la norme NF X 43-050)

Résultat :

Fraction Analyisée	Technique analytique et date d'analyse	Résultat	Type d'amiante	Nb de préparations
▶ Enduit plâtreux blanc en vrac + peinture non séparable + carton non séparable	META le 08/02/2018	Amiante non détecté	---	1

Validé par : Delphine JOSSET - Analyste

La reproduction de ce rapport d'essai n'est autorisée que sous la forme intégrale ; ce rapport ne doit pas être reproduit partiellement sans l'approbation du laboratoire. Sauf demande particulière et écrite du client, les échantillons sont conservés pendant 6 mois et les rapports pendant 2 ans.

DTA 164 rev 12

Page 1 / 1



Parc Edonia - Bât. R - Rue de la Terre Adélie - CS n° 66862
35768 SAINT-GREGOIRE CEDEX
Tél : 02.99.35.41.41
Fax : 02.99.35.41.42
www.itga.fr

Accréditation n° 1-5967
Liste des sites et portées
disponibles sur www.cofrac.fr



L'accréditation du COFRAC atteste de la compétence des laboratoires pour les seuls essais couverts par l'accréditation qui sont identifiés par le symbole :

RAPPORT D'ESSAI N° IT071802-8196 EN DATE DU 09/02/2018
RECHERCHE ET IDENTIFICATION D'AMIANTE SUR UN PRELEVEMENT DE MATERIAU

Ce rapport d'essai ne concerne que les échantillons soumis à l'analyse.

Client :

AGENCE EHI IDF- (COMPTE MATERIAUX)- EXPERT
HABITAT & INDUSTRIE INGENIERIE
M. x RESULTAT MATERIAUX SERVICE PRODUCTION
2 rue Traversière
78580 LES ALLUETS LE ROI

Prélèvement :

Commande ITGA : IT0718-12915
Echantillon ITGA : IT071802-8196
Reçu au laboratoire le : 05/02/2018

Réf. Client :

Commande	77LAI0202-01
Dossier client	77LAI0202-01 - 9 SQUARE FELIX EBOUE LGT 2 77330 OZOIR LA FERRIERE
Echantillon	77LAI0202P007 / LOGEMENTS COLLECTIFS - - - / Entrée Mur E Enduit Peinture plaque de plâtre
Description ITGA	Enduit plâtreux blanc en vrac / Peintures multiples

Préparation :

Effectuée de façon à être représentative de l'échantillon
- pour une analyse au Microscope Electronique à Transmission Analytique (META) : broyage mécanique, récupération de poussières sur grille de microscope électronique (méthode interne IT 085 ou IT 286)

Technique Analytique :

- Microscope Electronique à Transmission Analytique (parties pertinentes de la norme NF X 43-050)

Résultat :

Fraction Analysée	Technique analytique et date d'analyse	Résultat	Type d'amiante	Nb de préparations
▶ Enduit plâtreux blanc en vrac + peintures multiples non séparable	META le 09/02/2018	Amiante non détecté	---	2

Validé par : Delphine JOSSET - Analyste

La reproduction de ce rapport d'essai n'est autorisée que sous la forme intégrale ; ce rapport ne doit pas être reproduit partiellement sans l'approbation du laboratoire. Sauf demande particulière et écrite du client, les échantillons sont conservés pendant 6 mois et les rapports pendant 2 ans.

DTA 164 rev 12

Page 1 / 1



Parc Edonia - Bât. R - Rue de la Terre Adélie - CS n° 66862
35768 SAINT-GREGOIRE CEDEX
Tél : 02.99.35.41.41
Fax : 02.99.35.41.42
www.itga.fr

Accréditation n° 1-5967
Liste des sites et portées
disponibles sur www.cofrac.fr



L'accréditation du COFRAC atteste de la compétence des laboratoires pour les seuls essais couverts par l'accréditation qui sont identifiés par le symbole :

RAPPORT D'ESSAI N° IT071802-8197 EN DATE DU 09/02/2018
RECHERCHE ET IDENTIFICATION D'AMIANTE SUR UN PRELEVEMENT DE MATERIAU

Ce rapport d'essai ne concerne que les échantillons soumis à l'analyse.

Client :

AGENCE EHI IDF- (COMPTE MATERIAUX)- EXPERT
HABITAT & INDUSTRIE INGENIERIE
M. x RESULTAT MATERIAUX SERVICE PRODUCTION
2 rue Traversière
78580 LES ALLUETS LE ROI

Prélèvement :

Commande ITGA : IT0718-12915
Echantillon ITGA : IT071802-8197
Reçu au laboratoire le : 05/02/2018

Réf. Client :

Commande	77LAI0202-01
Dossier client	77LAI0202-01 - 9 SQUARE FELIX EBOUE LGT 2 77330 OZOIR LA FERRIERE
Echantillon	77LAI0202P008 / LOGEMENTS COLLECTIFS - - - / Entrée Plafond Enduit béton
Description ITGA	Enduit plâtreux blanc en vrac / Peintures multiples

Préparation :

Effectuée de façon à être représentative de l'échantillon
- pour une analyse au Microscope Electronique à Transmission Analytique (META) : broyage mécanique, récupération de poussières sur grille de microscope électronique (méthode interne IT 085 ou IT 286)

Technique Analytique :

- Microscope Electronique à Transmission Analytique (parties pertinentes de la norme NF X 43-050)

Résultat :

Fraction Analysée	Technique analytique et date d'analyse	Résultat	Type d'amiante	Nb de préparations
▶ Enduit plâtreux blanc en vrac + peintures multiples non séparable	META le 08/02/2018	Amiante non détecté	---	1

Validé par : Delphine JOSSET - Analyste

La reproduction de ce rapport d'essai n'est autorisée que sous la forme intégrale ; ce rapport ne doit pas être reproduit partiellement sans l'approbation du laboratoire. Sauf demande particulière et écrite du client, les échantillons sont conservés pendant 6 mois et les rapports pendant 2 ans.

DTA 164 rev 12

Page 1 / 1

ATTESTATION(S)



ALLIANZ IARD
Direction Opérations Entreprises
Case courrier 8 10 33
50 Esplanade Charles de Gaulle
33081 BORDEAUX CEDEX

ALLIANZ RESPONSABILITE CIVILE DES ENTREPRISES DE SERVICE

La société ALLIANZ IARD certifie que :

EXPERT HABITAT & INDUSTRIE INGENIERIE
21 ROUTE D ALBERT
62450 AVESNES LES BAPAUME

Est titulaire d'une police d'assurance Responsabilité civile Activités de services N°55832566 qui a pris effet le 01/01/2016.

Ce contrat, a pour objet de :

- Satisfaire aux obligations édictées par l'ordonnance n°2005 - 655 du 8 juin 2005 et son décret d'application n°2006 - 1114 du 5 septembre 2006, codifié aux articles R212-4 et L271-4 à L271-6 du code de la construction et de l'habitation, ainsi que ses textes subséquents ;
- Garantir l'assuré contre les conséquences pécuniaires de la responsabilité civile qu'il peut encourir à l'égard des tiers du fait de ses activités professionnelles déclarées aux Dispositions Particulières à savoir :
 - Le constat des Risques d'exposition au plomb
 - Repérage d'amiante avant transaction, contrôle périodique
 - Dossier technique amiante
 - Présence de termites et autres insectes xylophages
 - Diagnostic Performance Energétique (DPE)
 - Etat des risques naturels et technologiques
 - Mesurage Loi Carrez
 - Mesurage Loi Boutin
 - Contrôle des installations d'Assainissement NON Collectif
 - Calcul des millèmes de copropriété
 - Diagnostic Radon
 - Thermographie des bâtiments
 - Loi S.R.U.
 - Certificat des travaux de réhabilitation dans le neuf et l'ancien amiante (Dispositions Robien & Borko)
 - Etat du dispositif de sécurité des piscines
 - Certificat de logement décent
 - Etat des lieux locatifs
 - Diagnostic accessibilité handicapés
 - Infiltrométrie
 - Certificat aux normes de surface et d'Habitabilité et Prêt à Taux Zéro
 - Etat descriptif de division
 - Repérage d'amiante avant / après travaux et démolition
 - Présence de champignons lignivores
 - Repérage plomb avant travaux et démolition

Le montant de la garantie Responsabilité Civile Professionnelle est de 1 000 000,00 € par sinistre et 1 000 000,00 € par année.

Le présent document, établi par ALLIANZ, est valable jusqu'au 31/12/2018 sous réserve du paiement des cotisations. Il a pour objet d'attester l'existence d'un contrat. Il ne constitue toutefois pas une présomption d'application des garanties et ne peut engager ALLIANZ au-delà des clauses, conditions et limites du contrat auquel il se réfère. Les exceptions de garantie opposables au souscripteur le sont également aux bénéficiaires de l'indemnité (résiliation, nullité, règle proportionnelle, exclusions, déchéances, ...).

Toute adjonction autre que le cachet et la signature du représentant de la Société est réputée non écrite.

Fait à Lyon, le 19/12/2017
Laura FOURNIER
Pour la Compagnie



CERTIFICAT DE COMPETENCES



Certificat de compétences Diagnostiqueur Immobilier

N° CPDI 3681 Version 002

Je soussigné, Philippe TROYAUX, Directeur Général d'I.Cert, atteste que :

Monsieur CATE Laurent

Est certifié(e) selon le référentiel I.Cert dénommé CPE DI DR 01, dispositif de certification de personnes réalisant des diagnostics immobiliers pour les missions suivantes :

- Amiante** Repérage et diagnostic amiante dans les immeubles bâtis
Date d'effet : 25/11/2015 - Date d'expiration : 24/11/2020
- Termites** Etat relatif à la présence de termites dans le bâtiment - France métropolitaine
Date d'effet : 20/07/2016 - Date d'expiration : 19/07/2021

En foi de quoi ce certificat est délivré, pour valoir et servir ce que de droit.
Edité à Saint-Grégoire, le 20/09/2016.

Avant du 6 avril 2007 définissant les critères de certification des compétences des personnes physiques réalisant l'état de l'habitation intérieure de leur modèle par les articles du 19/12/2005 et du 19/12/2001. Avant du 6 novembre 2006 définissant les critères de certification des compétences des personnes physiques réalisant le diagnostic de performance énergétique par les articles du 28/12/2005 et du 13/12/2001. Avant du 30 octobre 2006 définissant les critères de certification des compétences des personnes physiques réalisant l'état relatif à la présence de termites dans le bâtiment par les articles du 14/12/2001 et du 14/02/2003. Avant du 21 novembre 2006 définissant les critères de certification des compétences des personnes physiques opérant des opérations de repérage et de diagnostic amiante dans les immeubles bâtis. Avant du 21 novembre 2006 définissant les critères de certification des compétences des personnes physiques opérant des conseils de risque d'inspiration au plomb ou agresse pour réaliser des diagnostics plomb dans les immeubles d'habitation par l'article du 02/12/2001. Avant du 6 juillet 2008 définissant les critères de certification des compétences des personnes physiques réalisant l'état de l'habitation intérieure d'un état de modèle par les articles du 19/12/2005 et du 13/12/2001.

I.Cert
Institut de Certification
Certification de personnes
Diagnostiqueur
Portée disponible sur www.icert.fr

Parc EDONIA - Bâtiment G - Rue de la Terre Victoria - 35760 Saint-Grégoire



CPDI FR11 rev 11